

1 de Dezembro

Dia Mundial de Luta Contra a **SIDA**



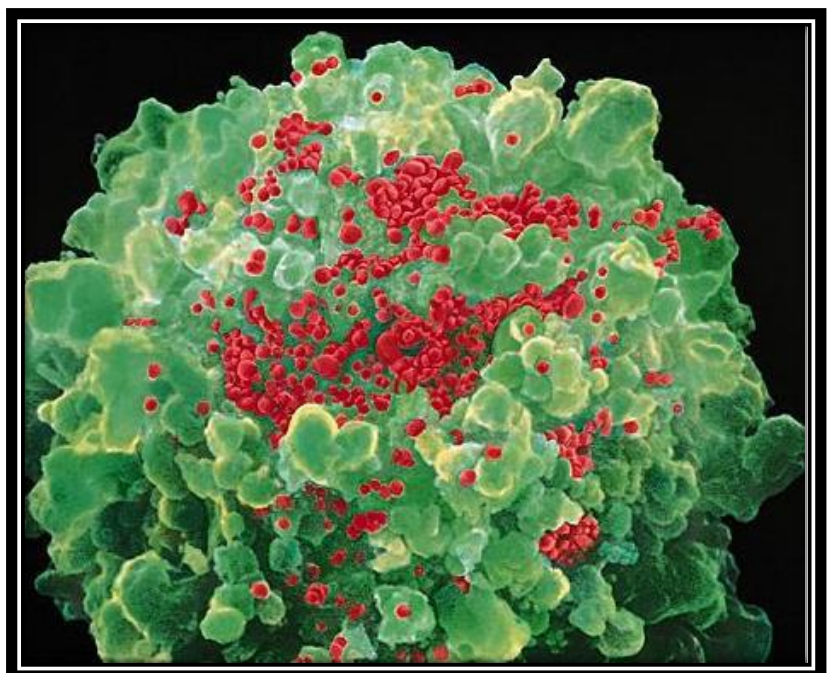
O que é a SIDA?



Síndrome da Imunodeficiência Adquirida - é uma doença não hereditária provocada pelo Vírus da Imunodeficiência Humana, o HIV, que penetra no organismo por contacto com uma pessoa infetada e que enfraquece o sistema imunitário do nosso organismo, destruindo a capacidade de defesa em relação a muitas doenças.

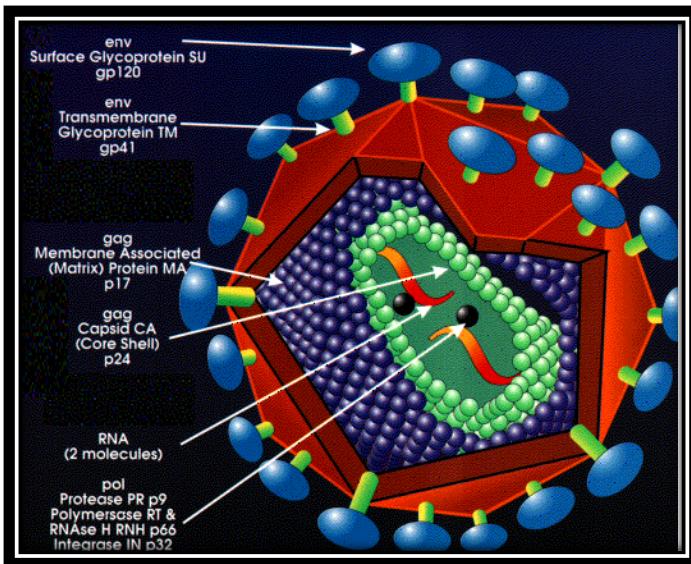
O que é o HIV?

❖ O **HIV** (Vírus da Imunodeficiência Humana) é o agente causador da SIDA. Este agente pode ficar incubado no corpo humano por tempo indeterminado, sem que este manifeste quaisquer sintomas.



Quando uma pessoa está infetada com o HIV diz-se que é seropositiva?

Sim. No entanto, pode não ter sinais da doença, aparentando mesmo um estado saudável durante vários anos.



A pessoa infetada pode, durante todo esse tempo, transmitir o vírus HIV a outras pessoas.

Quais são as formas de transmissão do HIV?

A transmissão sexual

O contacto com sangue infetado

Da mãe para o filho durante a gravidez, parto e/ou amamentação.

Como NÃO se transmite o HIV?

Através do ar, alimentos, água, picadas de insetos e outros animais, louça, talheres, sanitas;

Através da urina, suor, lágrimas, fezes, saliva, secreções nasais ou vômitos, desde que estes não tenham sangue misturado;

Através de contactos sociais, como o beijo na face, um abraço ou um aperto de mão.

A SIDA tem cura?



Atualmente, a cura não é possível. No entanto ser Seropositivo não significa ter Sida e com a ajuda da medicação apropriada (antirretrovirais) a doença pode ser controlada sem evoluir para Sida. A única medida eficaz para combater a doença, presentemente, é a **prevenção**.

Quais são as pessoas potencialmente mais vulneráveis?

- Todas as pessoas sexualmente ativas que têm relações sexuais não protegidas.
- Os jovens, por terem relações espontâneas e apreciarem as frequentes mudanças de parceiros, são o grupo mais vulnerável, exceto se procurarem manter relações sexuais protegidas (preservativo) desde o início da relação.
- Os utilizadores de drogas injetáveis.
- A propagação do VIH junto das pessoas que se prostituem e indivíduos que recorrem ao sexo pago também é preocupante.

A epidemia da sida já mostrou que todos têm de se prevenir: homens, mulheres, casados ou solteiros, jovens e idosos, independentemente da cor, raça, situação económica ou orientação sexual.